

# Lernen. Leben. Zukunft.

Die Valckenburgschule ist eine berufliche Schule. Wir gestalten die Atmosphäre der Valckenburgschule lern- und lebensfreundlich. Wir stärken die Eigenverantwortung unserer Schülerinnen und Schüler. Wir sichern die Qualität unserer pädagogischen Arbeit. Kommunikation und Kooperation prägen unser Auftreten und Handeln.

## WOFÜR WIR STEHEN

**Vielfalt  
und Offenheit**

**Inspirierende  
Umgebung**

**Aktives Erleben**

**Verbundenheit**

**Kompetenz  
und Qualität**

**Zukunftsorien-  
tiertes Lernen**

**Starke  
Gemeinschaft**

## ANSPRECHPARTNERIN

**Maria Deiringer**

m.deiringer@valckenburgschule.de

## ANMELDUNG

**Martin Prinz**

m.prinz@valckenburgschule.de

## KONTAKT

Valckenburgschule Ulm  
Berufliches Bildungszentrum  
Valckenburgufer 21  
89073 Ulm

T. 0731 92038-0  
info@valckenburgschule.de  
www.valckenburgschule.de



valckenburgschule.de



instagram.com/vu\_ulm



Valckenburgschule Ulm  
Berufliches Bildungszentrum



Schulträger  
Alb-Donau-Kreis



## BERUFSFELD

Altenpflegehelfer/ in für  
Menschen mit Migrations-  
hintergrund



Valckenburgschule Ulm  
Berufliches Bildungszentrum

# Entdecke, was zu dir passt!



## Altenpflegehelfer/ Altenpflegehelferin

Aus Liebe zum Menschen!

Der Ausbildungsgang zur Altenpflegehelferin/zum Altenpflegehelfer bereitet auf vielfältige Helfertätigkeiten in der stationären und ambulanten Altenpflege vor. Die Auszubildenden erlangen praxisorientiertes Wissen und Fähigkeiten, die es ihnen ermöglichen, ältere Menschen in verschiedenen Lebensphasen kompetent und einfühlsam zu unterstützen. Nebenbei haben Sie die Möglichkeit besser Deutsch zu lernen und das Sprachniveau B2 zu erreichen.



## Ziele

### Kompetenzen für Ihre Zukunft in der Pflege!

Der Besuch dieser Schulart befähigt Sie, soziale und pflegerische Aufgaben der Grundversorgung älterer Menschen auszuüben und bei der Gesundheitsförderung, Beratung und Unterstützung älterer Menschen und ihrer Bezugspersonen mitzuwirken.

## Unterrichtsorganisation

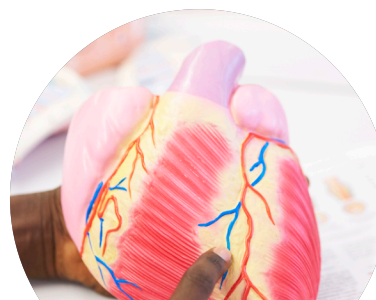
Strukturierte Lernprozesse auf ihrem Weg zur Pflegefachkraft<sup>1</sup>

Die Ausbildungszeit zum/ zur Altenpflegehelfer/in beträgt zwei Jahre. Der Unterricht findet an 2 Tagen der Woche im Wechsel mit der praktischen Ausbildung im Ausbildungsbetrieb (stationäre oder ambulante Pflegeeinrichtung) statt. Sie erhalten eine Auszubildendenvergütung. Am Ende des zweiten Schuljahres legen Sie eine Prüfung zum/ zur Altenpflegehelfer/in ab.

## Abschluss und dann ?

Gestalten Sie ihre Zukunft!

Am Ende des ersten Schuljahres absolvieren Sie einen Sprachtest auf B1 Niveau, am Ende des zweiten Schuljahres einen Sprachtest auf B2 Niveau und die Prüfung zum/ zur Altenpflegehelfer/in. Durch den erfolgreichen Abschluss der Ausbildung erwerben Sie die Zugangsvoraussetzung für die Ausbildung zum Pflegefachmann/ zur Pflegefachfrau.



### Aufnahmebedingungen

Hauptschulabschluss oder gleichwertiger Abschluss (BEJ, BVJ, VAB) oder Einzelfallentscheidung und Sprachniveau A2 (Sprachtest an der Schule) und Ausbildungsvertrag mit einem geeigneten Träger der Altenhilfe mit Beginn zum 1. August und Ärztliches Zeugnis zum Nachweis der gesundheitlichen Eignung

### Anmeldung

1. Juli über Anmeldeformular, abrufbar über die Website. Freie Plätze werden auch nach Anmeldeschluss vergeben

### Dauer

2 Jahre

### Abschluss

Altenpflegehelferin / Altenpflegehelfer



Altenpflegehelfer/in



Aufnahmeantrag